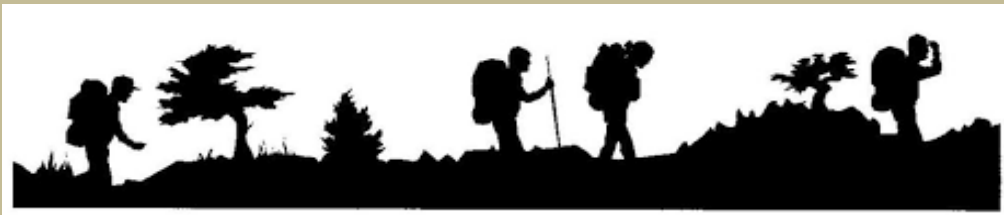




MANTENIMIENTO SENDERO SL-A91 07 de Noviembre de 2020



CERRILLO

9:30 horas

SENDERO SL-A91.

Ficha Técnica

Recorrido: Circular.

Longitud: 6 km.

Tiempo: 2 horas, 30 minutos.

Desnivel Máximo: 244 metros.

Época: Todas las estaciones.

Grado de Dificultad: Media.

Un tramo debemos de calificarlo de dificultad MEDIA-ALTA.

Son unos metros de la Cuesta de la Traición, se caracteriza por ser muy pedregoso y con gran pendiente. Este tramo lo localizamos entre la Fuente La Raja y las cercanías del cruce con las instalaciones de las piscinas de Assuan.

Piso: Vereda, carril. Pedregoso en algún tramo.

Ciclabilidad: 60%



SENDERO SL-A91.

Material necesario para realizar la actividad:

- Disponemos de otras ocasiones de material para la limpieza, también pintura y todo lo necesario para poder realizarlo con seguridad.
- Faltaría material de jardinería, por lo que os pediríamos que quien disponga y no le importe se lo traiga, como: azada, tijeras de podar, etc....



RUTÓMETRO

NORTE



INICIO: Encontramos el inicio de esta ruta tomando la carretera que se dirige al Sanatorio de Los Morales. Junto a los depósitos de agua potable, en el lugar denominado El Cerrillo, comienza el camino que nos adentrará a la histórica Cuesta de la Traición.

Esquemas



Km 0,156 Altitud 314
Coordenadas

30s x=0341212-y=4199560

Descripción

Por camino asfaltado llegamos a una isleta con una bifurcación de caminos, tomaremos a nuestra izquierda.



Km 0,425 Altitud 342
Coordenadas

30s x=0340978-y=4199693

Descripción

Llegamos a un cruce de caminos, junto a un depósito de agua. Continuamos de frente, por el camino terrizo.



Km 0,711 Altitud 369
Coordenadas

30s x=0340709-y=4199773

Descripción

A nuestra derecha vemos la Fuente La Raja.

Puntos



Km 1,956 Altitud 516
Coordenadas

30s x=0339880-y=4200511

Descripción

A nuestra izquierda vemos una bifurcación que conecta con la carretera comarcal CO 3314. Tomaremos el camino de la derecha.



Km 2,312 Altitud 539
Coordenadas

30s x=0339741-y=4200806

Descripción

Atravesamos una valla y llegamos a una explanada. A 50 m. se encuentra el Lagar de la Cruz y cruce de carreteras. Cambio de sentido de 180 grados a la derecha.



Km 2,644 Altitud 531
Coordenadas

30s x=0339994-y=4200558

Descripción

Bifurcación a la izquierda y a la derecha. Continuamos hasta una cadena donde encontramos otra bifurcación tomaremos la de la derecha según este sentido de marcha.



Km 3,220 Altitud 511
Coordenadas

30s x=0340392-y=4200657

Descripción

Conexión de un camino por la derecha, continuamos nuestro sentido de marcha, ahora descendente.



Km 3,653 Altitud 479
Coordenadas

30s x=0340773-y=4200927

Descripción

Las Alberquillas. Bifurcación a la derecha, tomamos el camino de la izquierda para llegar al abrevadero de San Cristóbal. Cruzar el arroyo y ascender hacia la derecha.



Km 4,020 Altitud 485
Coordenadas

30s x=0340875-y=4200766

Descripción

Final de la subida. Conexión con la Vereda del Villar. Continuamos por el camino más ancho, ahora en descenso.



Km 4,650 Altitud 450
Coordenadas

30s x=0341031-y=4200618

Descripción

Giramos a la izquierda, dejando a la derecha una pequeña senda.

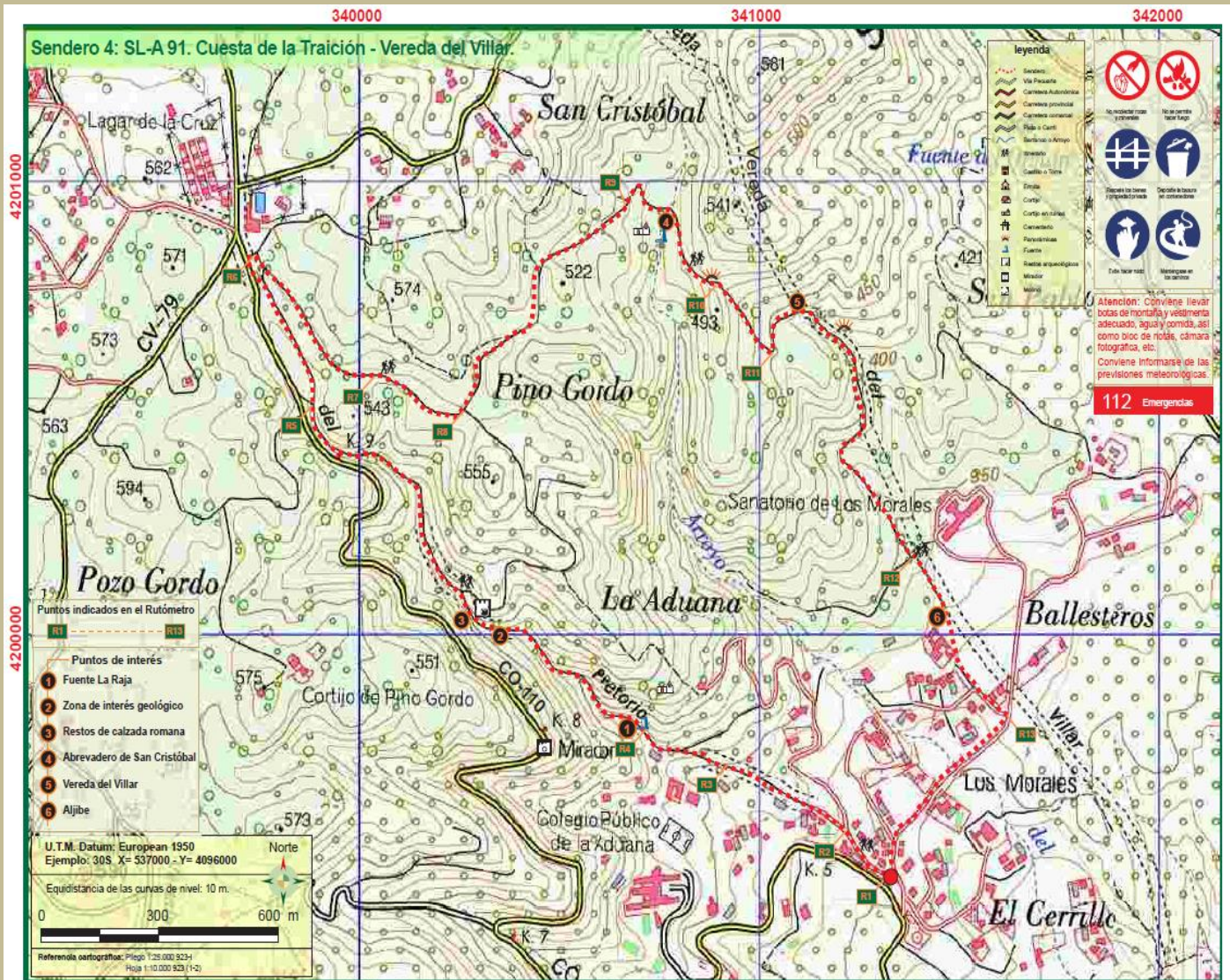


Km 5,314 Altitud 350
Coordenadas

30s x=0341371-y=4200171

Descripción

Sanatorio de Los Morales. Continuamos por el camino central, dejando el Sanatorio a la izquierda. Al frente, encontramos un aljibe junto a un cortijo.



Atención: Los datos que figuran en esta ficha se refieren a septiembre de 2010. El senderista habrá de tener en cuenta que con posterioridad se han podido producir modificaciones en los itinerarios, su señalización y mantenimiento.

<p>ROJO</p> <p>Sendero de Gran Recorrido (GR) Tienen más de 50 Km</p>	<p>SENDEROS DE GRAN RECORRIDO (GR)</p> <div style="display: flex; justify-content: space-around;"> <div style="text-align: center;">  Continuidad de sendero </div> <div style="text-align: center;">  Cambio de dirección </div> <div style="text-align: center;">  Dirección equivocada </div> </div>
<p>AMARILLO</p> <p>Pequeño Recorrido (PR) Tienen entre 10 y 50 Km</p>	<p>SENDEROS DE PEQUEÑO RECORRIDO (PR)</p> <div style="display: flex; justify-content: space-around;"> <div style="text-align: center;">  Continuidad de sendero </div> <div style="text-align: center;">  Cambio de dirección </div> <div style="text-align: center;">  Dirección equivocada </div> </div>
<p>VERDE</p> <p>Senderos Locales (SL) Tienen menos de 10 Km</p>	<p>SENDEROS LOCALES (SL)</p> <div style="display: flex; justify-content: space-around;"> <div style="text-align: center;">  Continuidad de sendero </div> <div style="text-align: center;">  Cambio de dirección </div> <div style="text-align: center;">  Dirección equivocada </div> </div>

Voluntariado de senderos

